

Pour l'alimentation de cartes, livrets, brochures et autres produits en papier

Structures et caractéristiques:

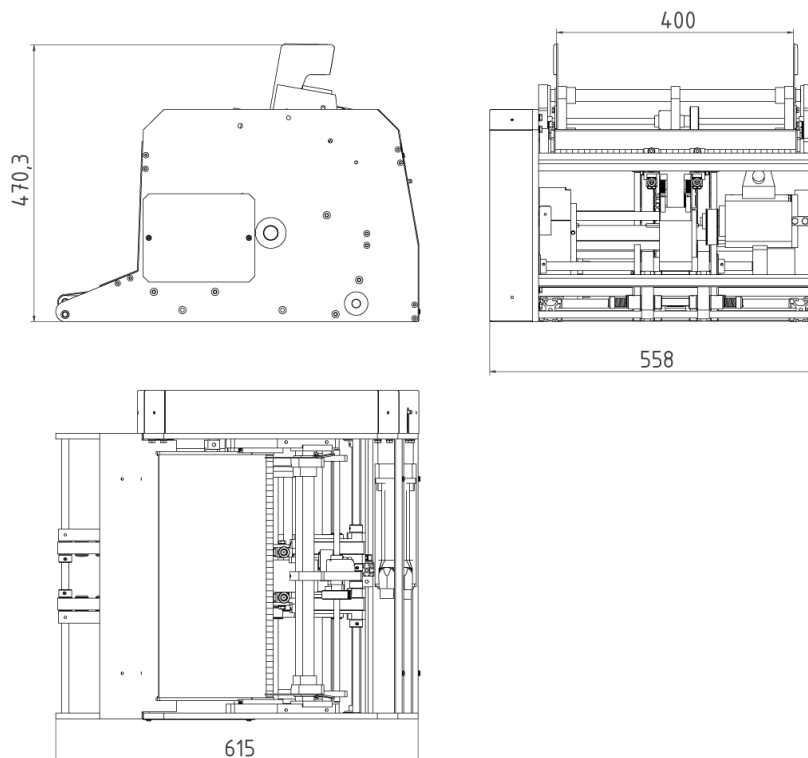
- Format du produit:
min. 120 x 90 mm (largeur x longueur)
max. 400 x 600 mm (largeur x longueur)
- Alimentation du produit à partir d'un magasin ou d'une bande d'alimentation
- Séparation du produit au moyen de pinces à cames et d'une unité à vide
- Positionnement des produits au moyen d'une rallonge de sortie à courroies plates
- Vitesse d'alimentation max. 200 cycles par minute (selon le produit)
- Surveillance du processus d'alimentation par barrière photoélectrique dans l'extension de sortie et arrêt immédiat en cas d'alimentation incorrecte.
- Surveillance du niveau du magasin d'empilage
- Surveillance du magasin de piles pour la pile minimale
- Guidage précis des produits au moyen d'un double guidage à courroie plate
- Vitesse de margeage infiniment ajustable, comptage par présélection de l'opérateur, dans le programme sur l'écran.
- Entraînement par servomoteur AC
- Alimentation directe des produits vers la machine de traitement ultérieur

Commande:

- Commande PLC, connectable via la station d'accueil de la machine
- Tests de fonctionnement pour le niveau de remplissage, la pile minimale et la feuille manquante
- Signalisation des messages d'erreur au moyen d'une lampe témoin et d'une interface API pour la commande de la machine
- Connexions électriques et électroniques enfichables (station d'accueil de la machine)

Gamme de formats (formats spéciaux possibles):	min. 120 x 90 mm (Largeur x Longueur) max. 400 x 600 mm (Largeur x Longueur)
Épaisseur du produit:	Min. 80 g/m ² , max. 5 mm
Vitesse: (Dépendant des produits):	Max. 200 cycles/min.
Mise en magasin (Dépendant des produits):	Hauteur de la pile max. 250 mm
Entraînement:	Servomoteur AC, réglable en continu
Commande / Ecran:	Interface API, commande par entrée sur le panneau de commande avec écran tactile
Tension d'alimentation:	3 x 400 V / 50 Hz / Courant nominal 10 A
Alimentation en air comprimé:	6 bars, air sec, non huilé, raccordement 1/4 "au raccord d'air comprimé de la machine
Dimensions (l x D x H):	env. 558 x 615 x 470 mm / selon la version et l'équipement

Dimensions de la TSA2 (version de base):



Options:

Tapis d'alimentation:	Pour le chargement de magasins avec plus de produits - longueur de bande de transport de 500 mm à 2000 mm
Piédestal mobile:	Pour une utilisation variable de l'alimentateur sur la machine d'emballage (uniquement possible en cas de connexion à différentes stations d'accueil)
Connexion de la station d'accueil :	Pour une utilisation variable sur les machines d'emballage (uniquement en liaison avec une base mobile)



MAFIM
1, avenue de Bry
94170 Le Perreux / Marne
T : 01 48 71 44 62
F : 01 48 71 41 97
mafim@club.fr
Internet : ww.mafim.com



KÖRA-PACKMAT
Maschinenbau GmbH
Gewerbstrasse 18
78667 Villingendorf /Germany
Phone: +49 741 9283 0
Fax: +49 741 9283 30
feedersystems@koera-packmat.de
www.koera-packmat.de