

Margeur pour margeage facile des produits plats

Structure et caractéristiques:

- Largeur de margeage 235 mm
- Modulaire, machine industrielle au design compact
- Simple, clair et facile d'utilisation
- Margeage facile des produits
- Margeage unitaire
- Ajustement central de 0,1 à 5 mm
- Feuilles manquantes détectées par contrôle de la longueur produit (ne détecte pas les feuilles superposées)
- Contrôle de pile basse, sécurité
- Magasin facilement accessible
- Ajustement individuel du support de pile
- Vitesse infiniment variable jusqu'à 40 m/ min
- Entraînement par Moteur DC

Contrôle:

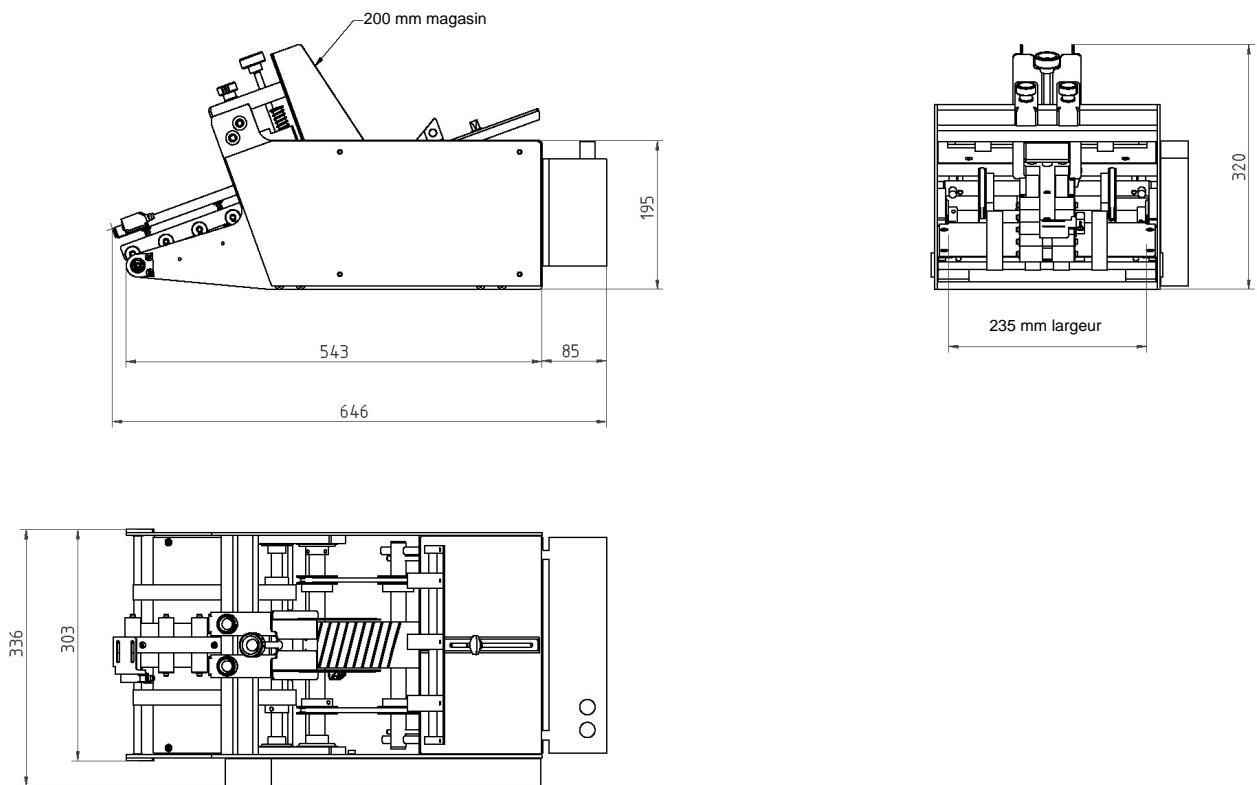
- Contrôle par microprocesseur
- Protection type IP 40
- Vitesse ajustable
- Indication d'erreur par allumage du bouton RESET

OPTIONS:

- Comptage jusqu'à 99 (n'est plus possible par la suite)
- Cellule pour START externe
- Générateur pulsé
- Châssis

Formats (Formats spécial possible):	min. 80 x 60 mm, max. 300 x 235 mm (Côté court dans la largeur)
Vitesse des courroies en continue / cycle (Dépendant des produits):	40 Mètres /Min.(continue) à 60 cycles /Min. (A5, en cycle)
Epaisseur:	min. 0,1 mm, max. 5 mm, qualité de papier min. 80 gr/m ²
Hauteur magasin (Dépendant des produits):	Standard 200 mm, DIN A4 max. 50 mm de chargement
Entraînement:	Moteur DC
Contrôle :	Microprocesseur
Voltage / puissance consommée :	230 V / 50 Hz, 200 VA
Dimensions (L x l x H) / poids :	336 x 646 x 320 mm (Margeur + contrôle + extension de sortie) / approx. 19 kg

Dimensions- Easy Feeder , largeur en 235 mm:



02 / 2010 modifications techniques réservée

Options:

Comptage:	1 – 99 pcs.
Cellule START:	Pour démarrage externe
Générateur d'horloge:	Régulation de vitesse
Châssis:	Amovible et ajustable +/- 50 mm
Contrôle de niveau:	Dans le magasin et / ou sur tapis d'approvisionnement
Signal par lampe:	Pour signalisation des erreurs